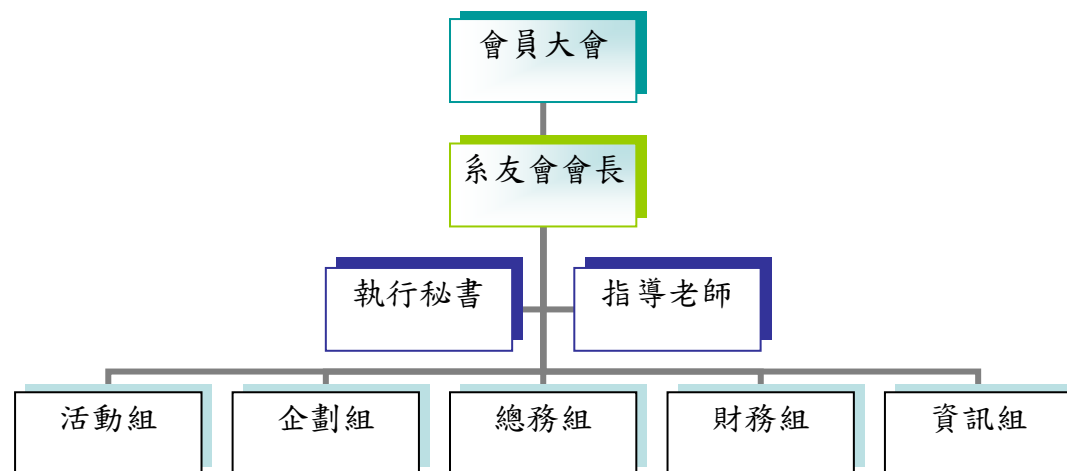


實踐大學財金系系友會組織圖



·系友會長：對內綜理會務，對外代表本會

·指導老師：協助會長執行業務及監督系友會運作與經費運用

·執行秘書：協助系友會處理本會日常性事務

·企劃組：策劃與執行年度各項活動

·活動組：負責本會活動執行所需之文宣品及活動規劃設計與執行

·總務組：統籌各項活動專案之後勤支援

·財務組：負責本會之帳務管理、預算編列及本會基金之運用與收支

·資訊組：負責畢業系友之聯絡、系友資料建檔與更新、活動訊息通知及意見交流